



MIRT Onderzoek Nedersaksenlijn

Presentatie Ontwikkelperspectief

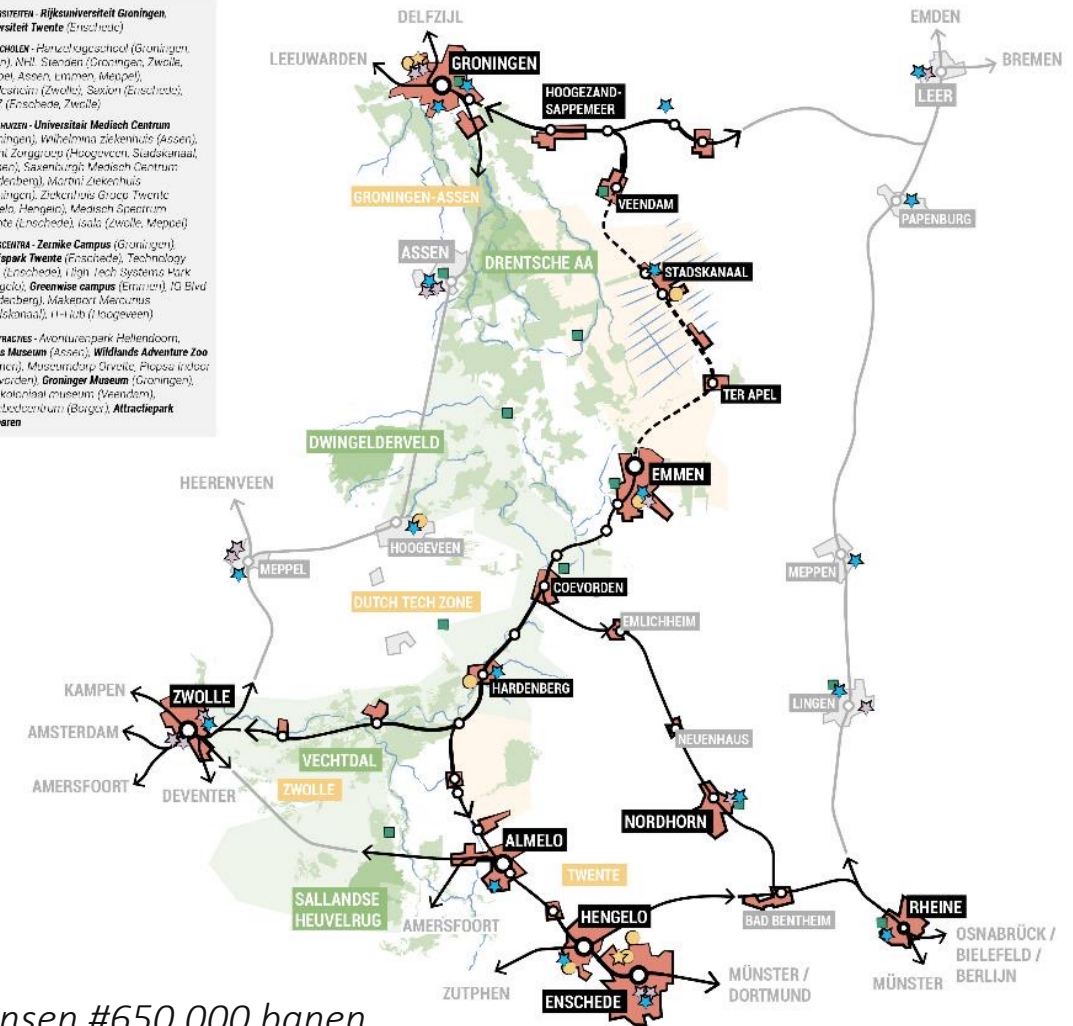


Doel MIRT-onderzoek Nedersaksenlijn

Aanleiding Bidbook Nedersaksenlijn

- + Onderzoeken potentie van de Nedersaksenlijn.
- + Bijdrage aan sociaal-economische structuurversterking en andere opgaven in het gebied.
- + De passende oplossingsrichting en alternatieven?
- + Wat zijn de kosten en hoe te financieren?
- + Resultaat: Startbeslissing MIRT Verkenning Nedersaksenlijn (BO-MIRT November 2024)

- ★ **UNIVERSITEITEN** - Rijksuniversiteit Groningen, Universiteit Twente (Enschede)
- ✳ **HOESCHOLEN** - Hanzelogeschool (Groningen, Assen), WHL, Stenden (Groningen, Zwolle, Meppel, Assen, Linnich, Meppel), Windward (Zwolle), Stalen (Enschede), ArtEZ (Enschede, Zwolle)
- ★ **ZIEKENHUIZEN** - Universitair Medisch Centrum (Groningen), Wilhelmina ziekenhuis (Assen), Troost Zorggroep (Hoogeveen, Stadskanaal, Emmen), Savenburg Medisch Centrum (Hardenberg), Martini Ziekenhuis (Groningen), Ziekenhuis Groen Tweente (Alders, Hengelo), Medisch Spectrum (Twente (Enschede), Isala (Zwolle, Meppel))
- **WETENSCHAPEN** - Zernike Campus (Groningen), Kennispark Twente (Enschede), Technology Base (Enschede), High Tech Systems Park (Hengelo), Greenwise campus (Emmen), IG Bvd (Hardenberg), Makerspace Mercurius (Stadskanaal), I+Hub (Hoogeveen)
- **TOERISTIEK** - Avontuurspark Hellendoorn, Drents Museum (Assen), Wildlands Adventure Zoo (Emmen), Museumrij Oorlog, Poppa Indoor (Goeverden), Groninger Museum (Groningen), Venkotecmuseum (Veendam), Huisbedstroom (Barger), Attractiepark Slagharen

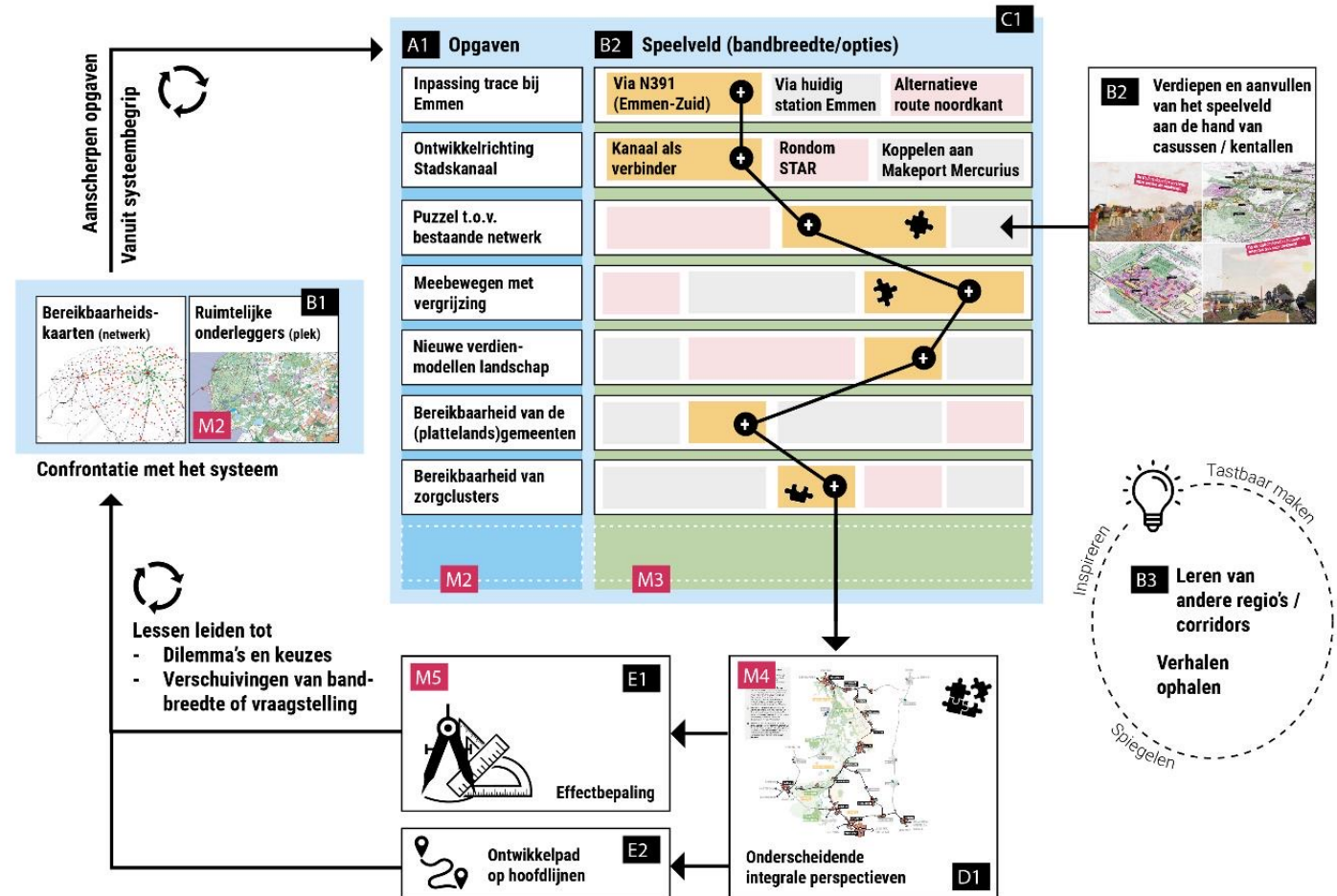


Spoorlijn van #180 kilometer #1,3 miljoen mensen #650.000 banen

Aanpak van het onderzoek

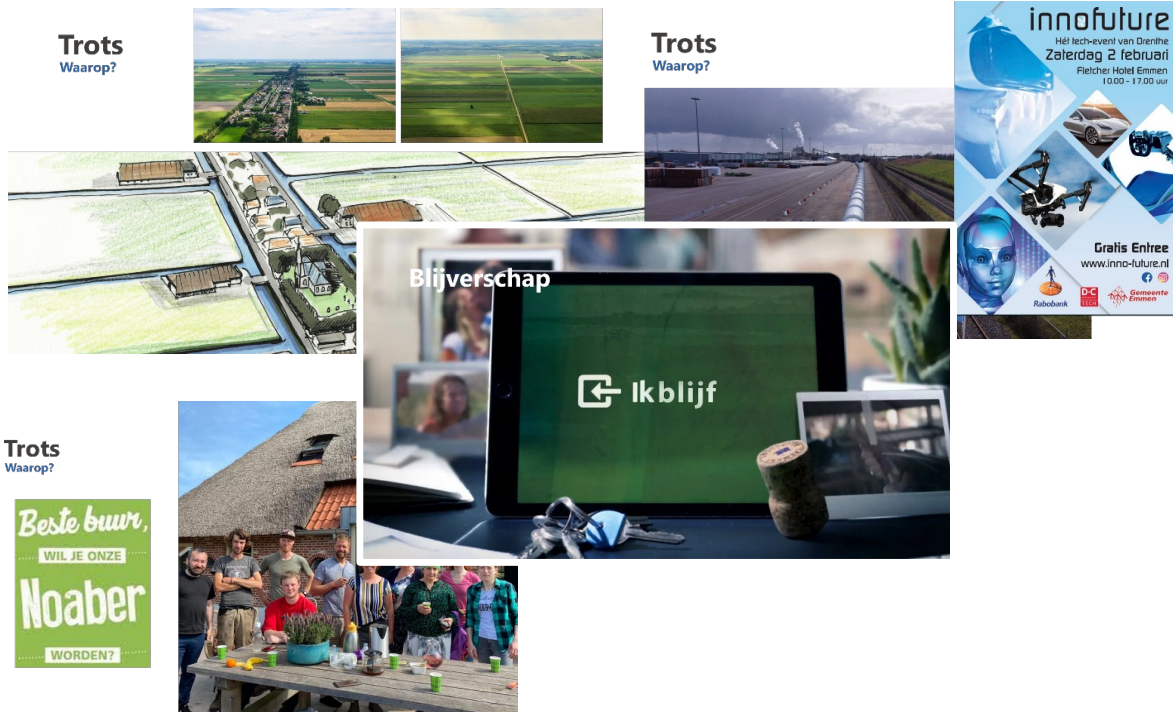
Hoofdvraag: bijdrage van de Nedersaksenlijn aan de Brede Welvaart (van de regio)!

- + Opgaven en bouwstenen: Gezamenlijk beeld over kwaliteiten, opgaven, zorgen, uitdagingen en ambities
- + Denkrichtingen: Hoeken van het speelveld verkennen, uitwerken in uiteenlopende denkrichtingen
- + Effecten: Uitvoeren kwalitatieve en kwantitatieve effectbepaling
- + Richting geven: Toewerken naar de meest voor de hand liggende oplossing
- + In gezamenlijkheid op de maakdagen

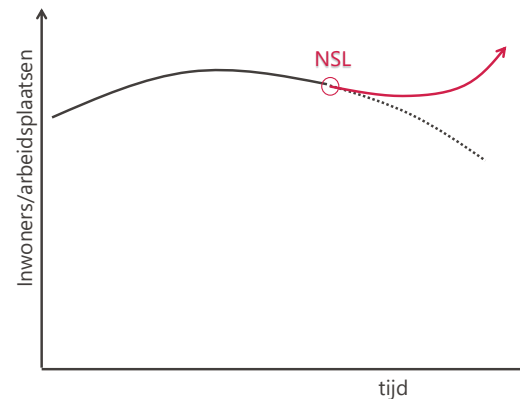
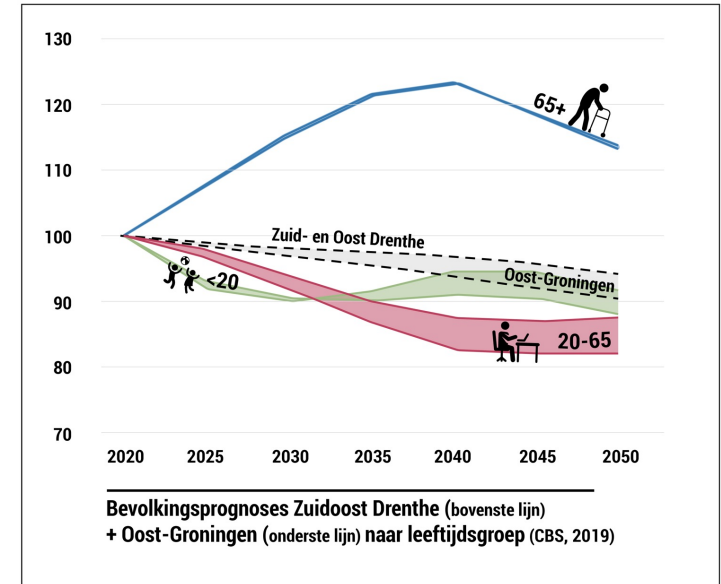


Opgave: maak de regio toekomstvast

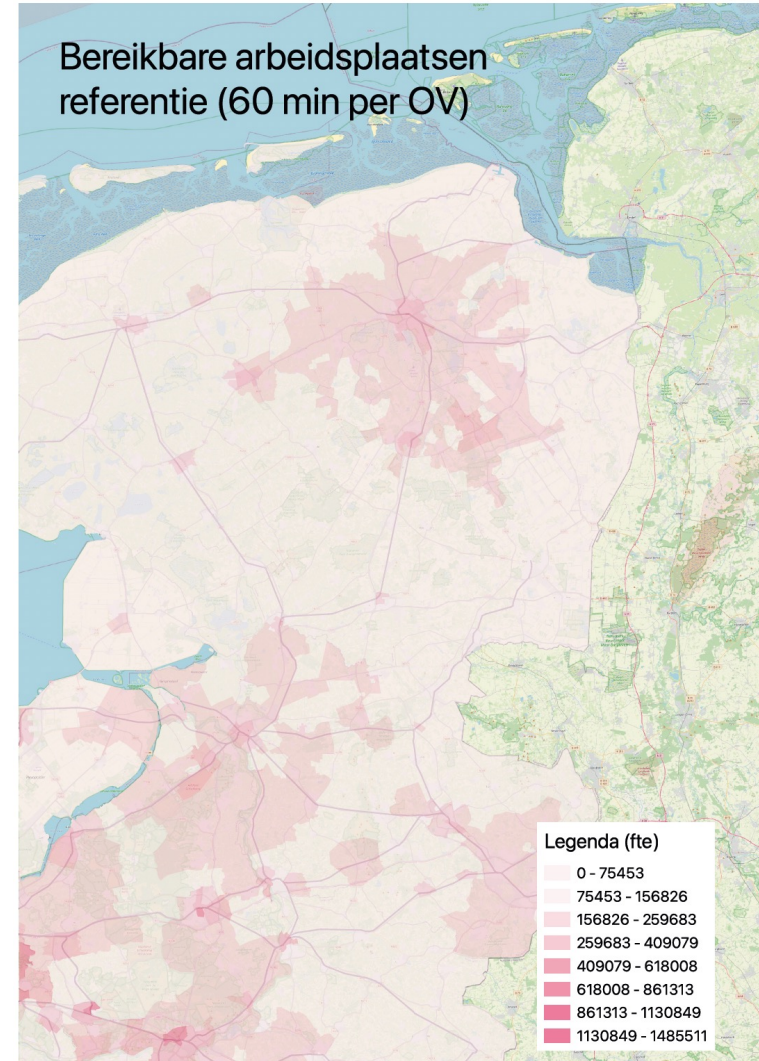
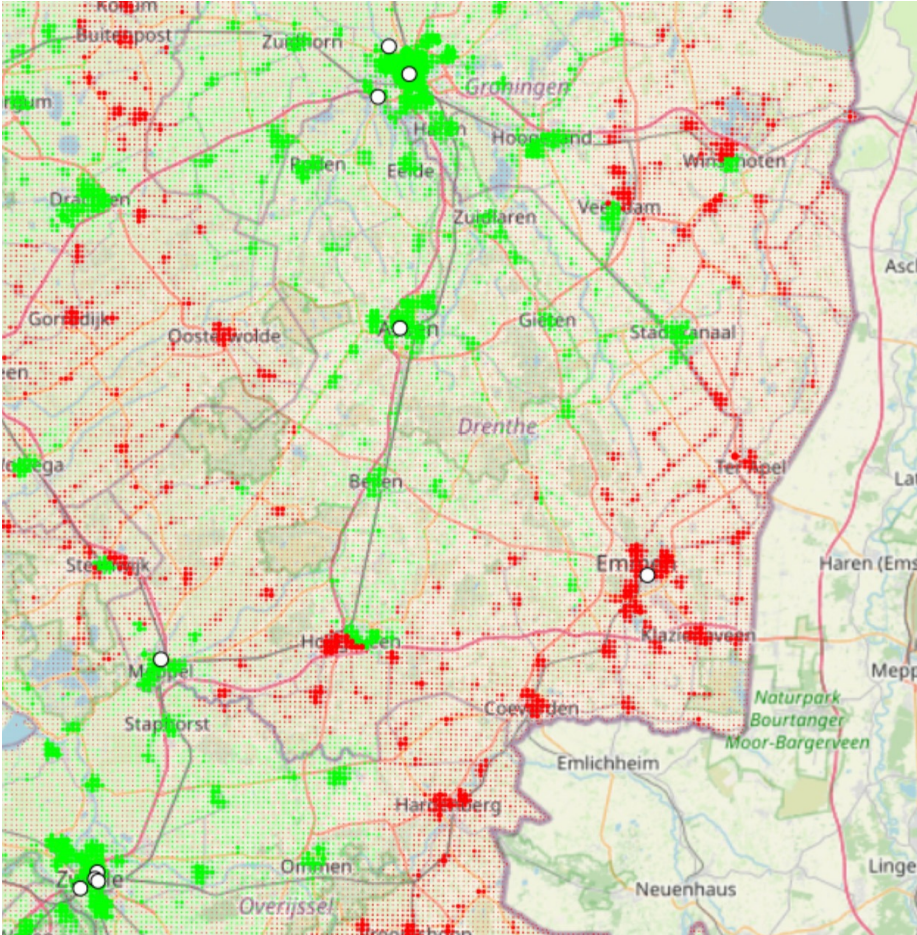
Regio vol kansen, maar er zijn ook bedreigingen



KRIMP, ONTGOENING EN VERGRIJZING - De beroepsbevolking in Zuid- en Oost Drenthe + Oost-Groningen dreigt af te nemen met circa 42.000.



Opgave: maak de regio toekomstvast



Participatie: wensen zijn duidelijk



Bewoners hopen op een 'levendiger' gebied



Onderwijs en bedrijfsleven zien veel kansen in clustering/ campusvorming



Centralisatie van zorg en langer thuis wonen maken bereikbaarheid extra belangrijk



Trots op de regio meer zichtbaar maken



Toegankelijkheid van studie- en stageplekken verbeteren

Doelstelling Nedersaksenlijn

Brede Welvaart analyse (opgave) en participatie gecombineerd

E

M

S

N

*Kleurcodering:
economisch
kapitaal, menselijk,
sociaal en natuurlijk*

1

WERK +
OPLEIDING

1A

Verbeteren match tussen
bedrijfsleven en onderwijs

1B

Goede bereikbaarheid arbeidsmarkt
en innovatieclusters

2

ZORG +
VERGRIJZING

2A

Betere beschikbaarheid en draagvlak
zorgvoorzieningen

2B

Goede bereikbaarheid van
specialistische zorg

3

VOORZIENINGEN +
ONTGROENING

3A

Betere beschikbaarheid en draagvlak
voorzieningen

3B

Goede bereikbaarheid van hoger
onderwijs en recreatie

4

WONEN +
RUIMTELIJKE
ONTWIKKELING

4A

Prettige woonomgeving en
verduurzaming bestaande
woningvoorraad

4B

Aantrekkelijk gebied voor nieuwe
draagkrachtigen

5

LANDSCHAP +
KLIMAAT

5A

Sterke landschappelijke, ruimtelijke
en recreatieve waarden, WABOS

5B

Stimuleren en ontsluiten toerisme en
landschapswaardering

6

MOBILITEIT +
BEREIKBAARHEID

6A

Betere OV- bereikbaarheid: Regionale
mobiliteitstransitie

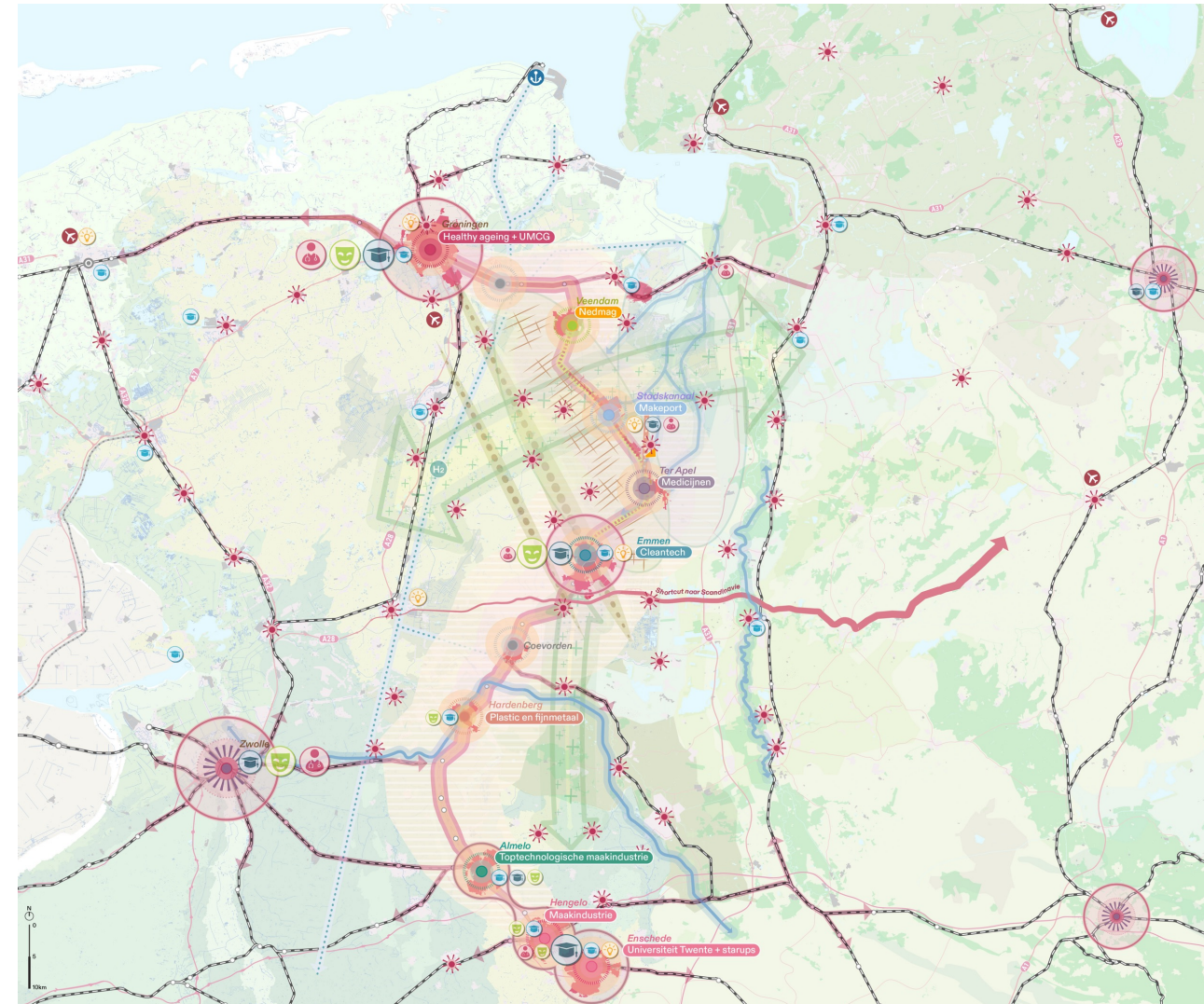
6B

Betere OV- bereikbaarheid + betere
balans auto-afhankelijkheid

Ontwikkelperspectief Nedersaksenlijn

Aantrekkelijk en innovatief

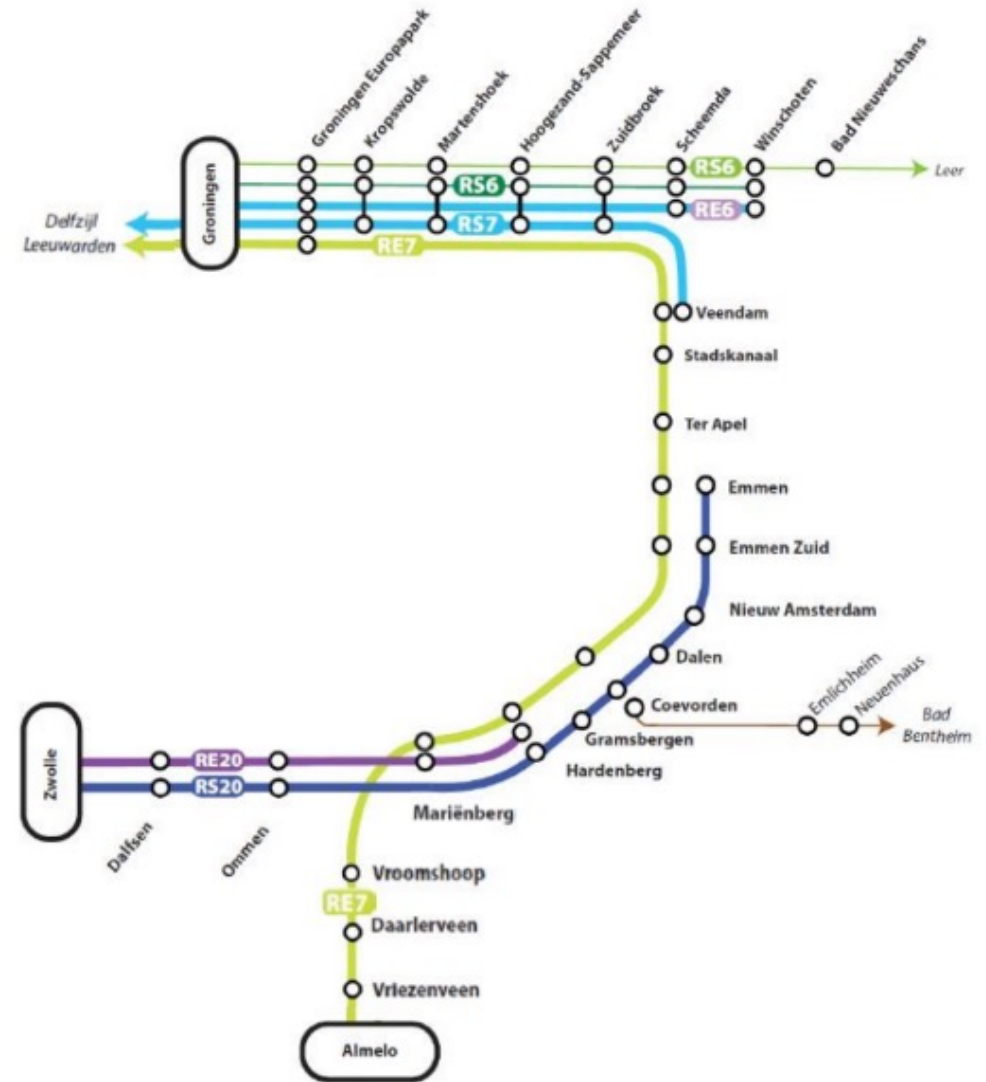
- + Nedersaksenlijn: **ingroeimodel** (primair gericht op versterken economische structuur – verbinden van innovatieclusters)
 - 2x p/u een treinverbinding Groningen-Almelo -
- + Startpunt voor de regionale ontwikkeling: Gebiedsontwikkeling in combinatie met innovatieclusters langs de Nedersaksenlijn (wonen en werken)
- + Elementen noodzakelijk voor **versterking ontwikkeling** en aantrekkelijkheid toekomstige inwoners:
 - + **Stedelijke voorzieningen**: extra ontwikkeling knooppunt Emmen
 - + Toevoegen ruimtelijke kwaliteiten voor **aantrekkelijk landschap**



Nedersaksenlijn: ingroeimodel

1e stap naar een bereikbare regio

- + We hebben gekeken naar verschillende lijnvoeringsmodellen (minimale, ingroei en ambitievariant). De minimale variant levert te weinig verbetering van de bereikbaarheid op en is dus afgefallen.
- + Het positieve effect van de ambitieuze variant op het aantal reizigers weegt niet op tegen de extra infrastructuurkosten in vergelijking met het ingroeimodel (2x p/u een treinverbinding Groningen-Almelo)
- + Wel kiezen we ervoor om de infrastructuur toekomstvast aanleggen zodat ontwikkeling naar de ambitievariant in de toekomst mogelijk blijft, zonder desinvesteringen.

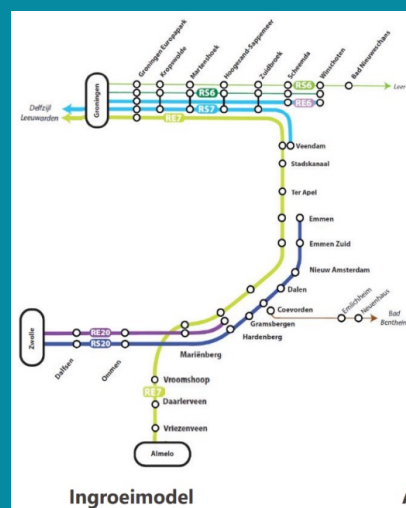


Ingroeimodel

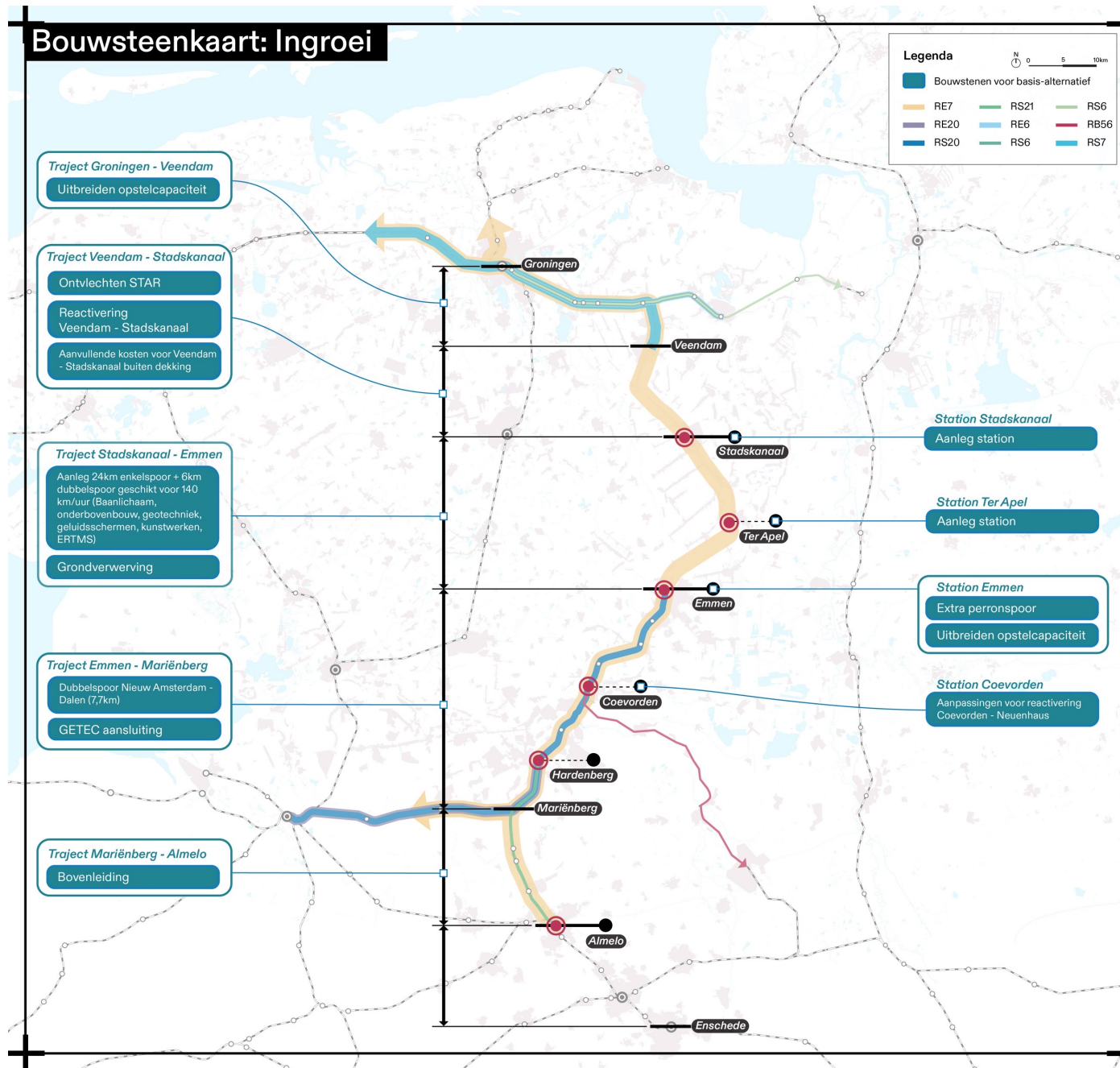
A

Nedersaksenlijn: ingroeimodel

- + We kiezen voor aanleg van voornamelijk enkelspoor, voorbereid op dubbelspoor en elektrificatie met 2 nieuwe stations in Stadskanaal en Ter Apel, met een tracé geschikt voor 140 km/h.



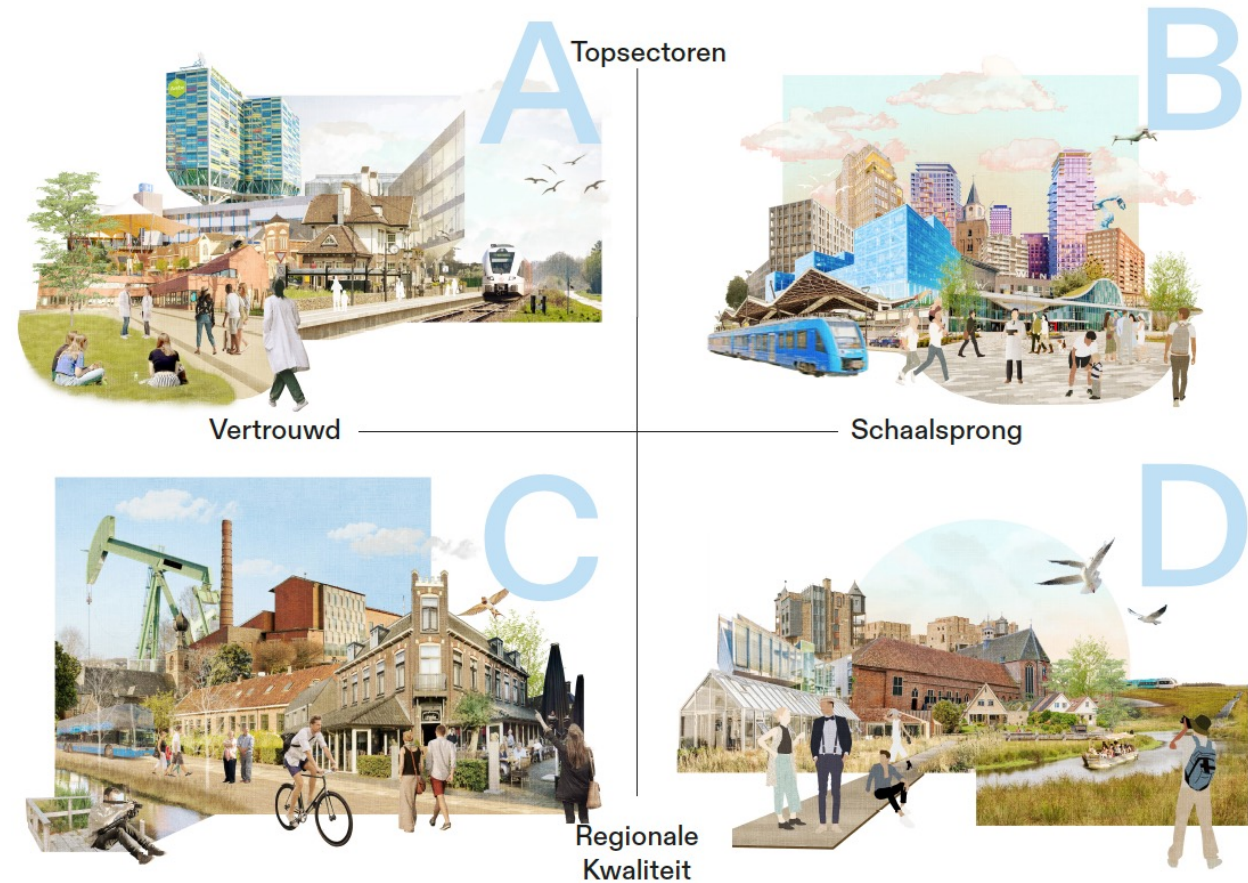
Bouwsteenkaart: Ingroei



4 mogelijke ruimtelijke toekomstbeelden

Denkrichtingen om de hoeken van het speelveld te verkennen

- + De potentie van de Nedersaksenlijn is verder verkend door het onderzoeken van vier denkrichtingen
- Verschillende ruimtelijke vulling in wonen, werken, voorzieningen rondom stations ten opzichte van referentie en WLO-Hoog 2040
- Groeicijfers verschillend én anders georiënteerd per denkrichting
- Verschillende lijnvoering ten opzichte van referentie en WLO-Hoog 2040

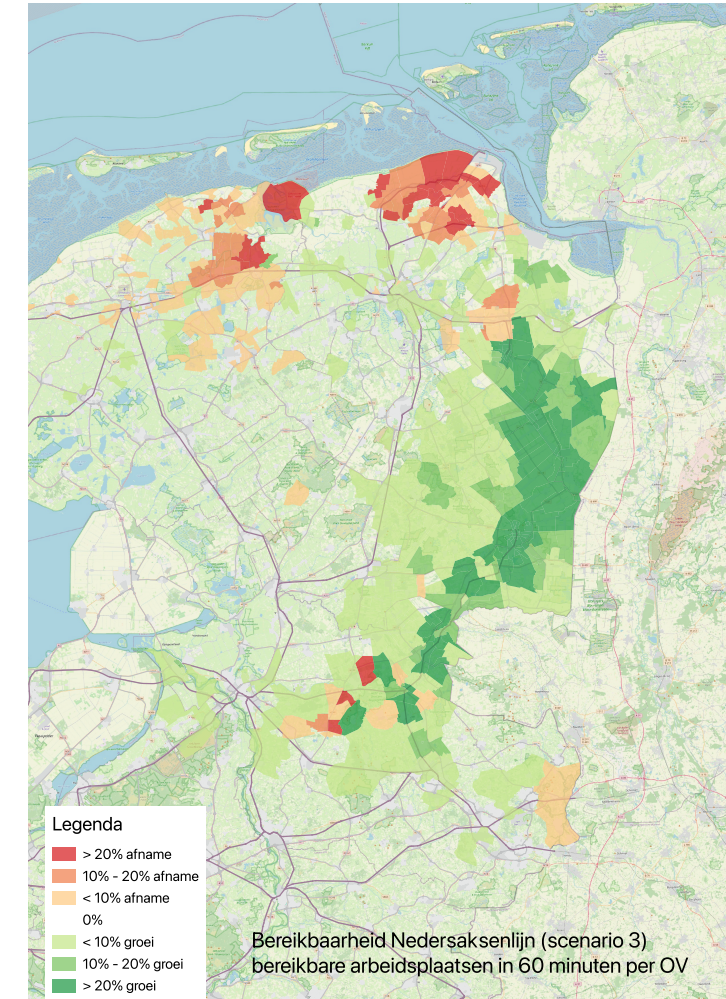


Effectbepaling Brede Welvaart

Kwalitatief met behulp van kwantitatief onderzoek (bereikbaarheid)

- + De denkrichtingen zijn gescoord op brede welvaartaspecten. Deels aan de hand van kwantitatieve indicatoren, deels op basis van expert judgement (*theory of change*)
- + Per deelgebied is een rangorde bepaalde van de verwachte effecten op de verschillende brede welvaartsthema's.

Stadskanaal - Ter Apel		Denkrichting			
BW thema		A	B	C	D
Arbeid en vrije tijd		3	1	4	2
Materiele welvaart		1	1	4	3
Samenleving		nmb / niet onderscheidend			
Gezondheid		nmb / niet onderscheidend			
Wonen		1	3	4	1
Subjectief welzijn		nmb / niet onderscheidend			
Milieu		3	3	1	1
Veiligheid		nmb / niet onderscheidend			

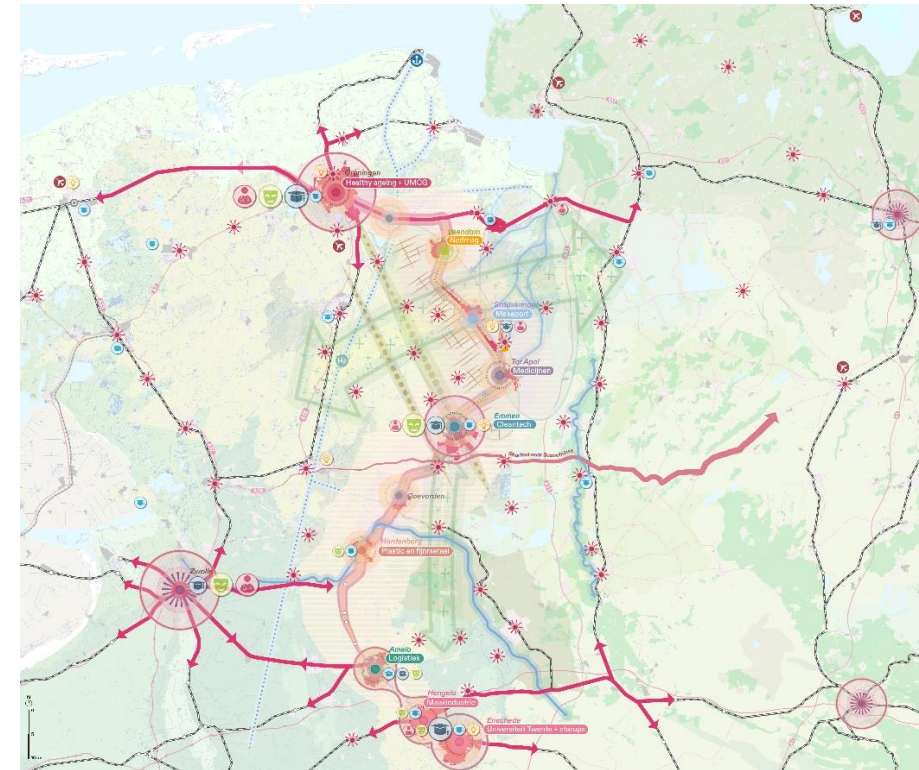


Conclusie

Analyse op deelgebieden levert inzichten op voor het ontwikkelperspectief

Voor het gehele gebied dat de Nedersaksenlijn verbindt leidt dit tot de volgende inzichten per denkriching:

- + A biedt goede kansen voor bestaande clusters, en draagt bij aan eigenheid deelgebieden.
- + B biedt vanuit economisch perspectief de grootste ontwikkelmogelijkheid. Emmen sterke stad, omliggende gemeenten kunnen meegroeien. Maar niet elke kern is beter af dan in A.
- + C biedt de meeste ruimte voor lokale initiatieven, maar geeft onvoldoende impuls aan de regio.
- + D is vanuit kwaliteiten van de leefomgeving een aantrekkelijke optie (en voldoet het beste aan water en bodem sturend) en biedt ook economische kansen (maar minder dan A en B).



**Ontwikkelperspectief Nedersaksenlijn
- aantrekkelijk & innovatief -**



MIRT Onderzoek Nedersaksenlijn

Presentatie Ontwikkelperspectief (juni 2024)

